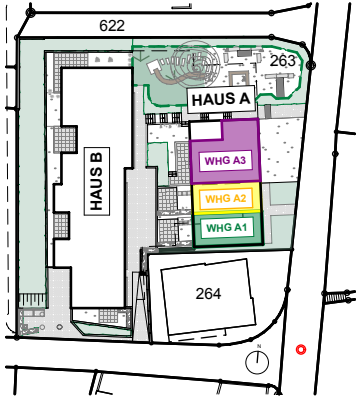


Übersicht Erdgeschoss
Haus A



Haus A

Wohnung A2

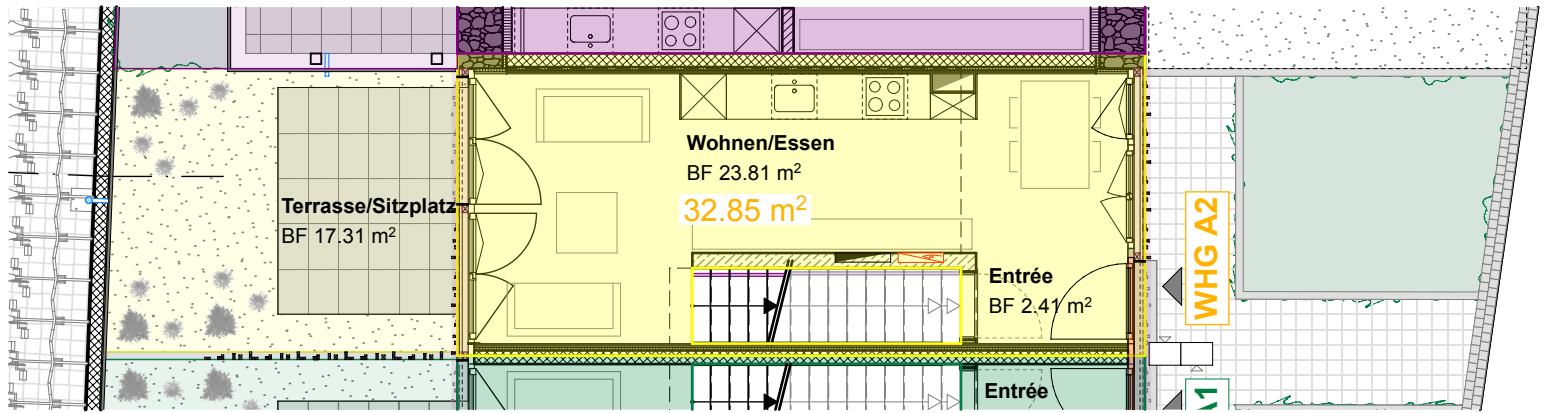
Erdgeschoss / Obergeschoss
2.5 Zimmer Wohnung

Entrée	2.41	m ²
Wohnen/Essen	23.81	m ²
Treppe	3.52	m ²
Vorplatz	6.48	m ²
WC/Dusche	4.67	m ²
Zimmer	14.45	m ²

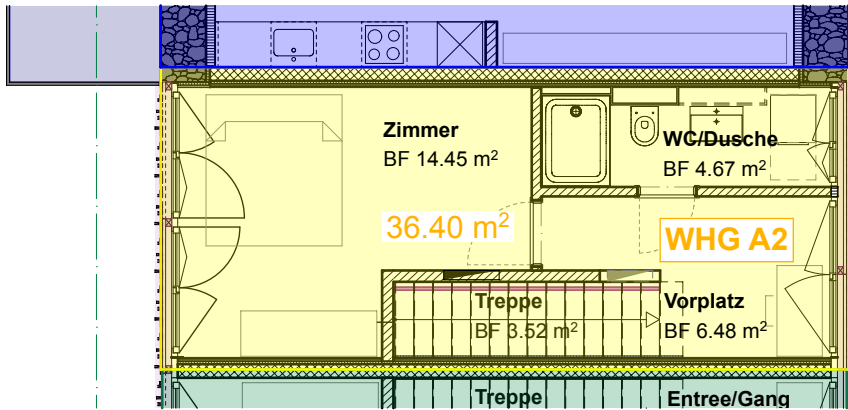
Total NGF: 55.34 m²
Total BGF: 69.25 m²

Terrasse/Sitzplatz EG: 17.31 m²
Keller UG: 10.24 m²

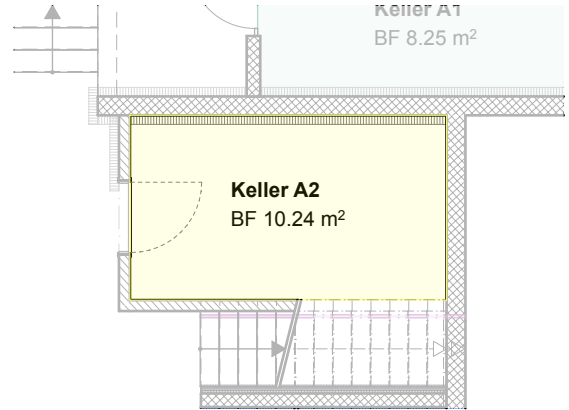
Grundriss Erdgeschoss, Mst. 1:100



Grundriss Obergeschoss, Mst. 1:100



Grundriss Untergeschoss, Mst. 1:100



Änderungen und Abweichungen gegenüber den publizierten Angaben sowie dem Baubeschrieb bleiben ausdrücklich vorbehalten. Keine Haftung.

F. B. EG= ±0.00 = 468.89 m.ü.M.
Höhenfixpunkt PP.305 = -0.69 = 468.20 m.ü.M.

REVISIONEN

A F - **Wohnungsspiegel Haus A EG - WHG. A2** Mst. 1:100 | Nr. 358-152
Bauherr Hubschmid Real Estate Invest AG . Landstrasse 24 . 5524 Nesselbach Gr. A4 | Gez. ms
Bauplatz Friedhofstrasse 2 . Parz. 263 . 5607 Hägglingen | Dat. 29.08.24 | Rev. -
Architekturbüro Andreas Berger AG . Kirchenrain 2 . 5610 Wohlen . 056 618 70 18 . info@be-ag.ch . www.be-ag.ch

