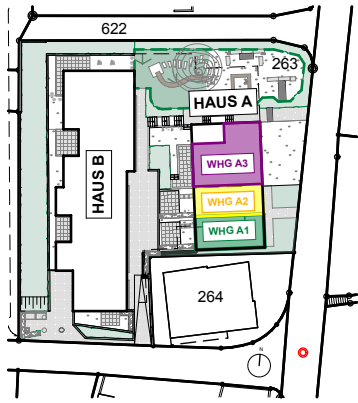


Übersicht Erdgeschoss  
Haus A

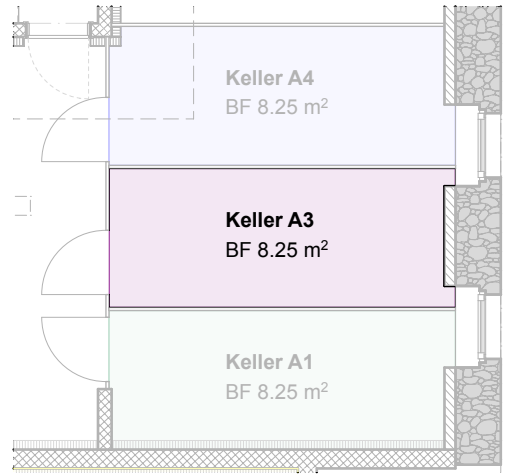


**Haus A**  
**Wohnung A3**

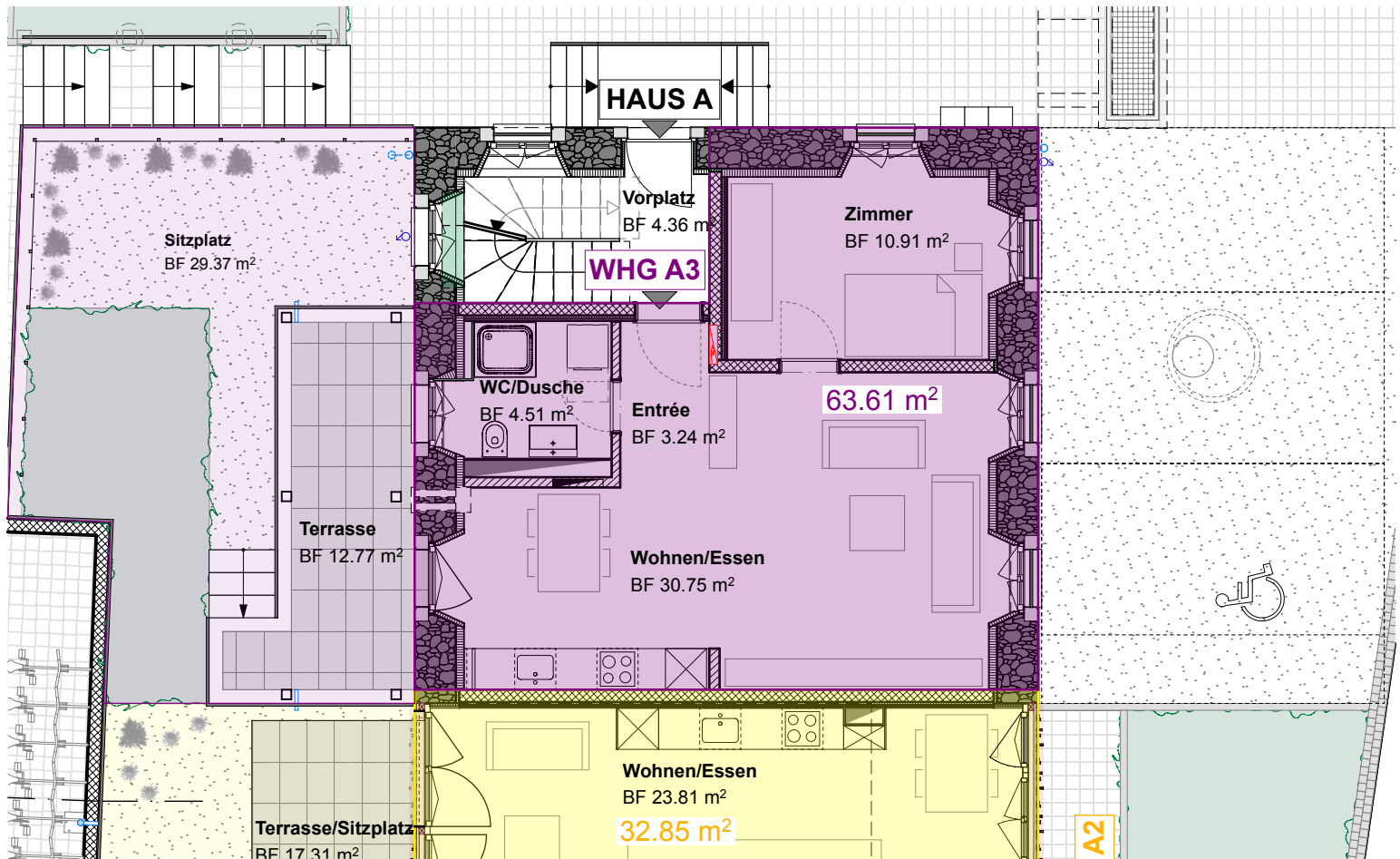
**Erdgeschoss**  
**2.5 Zimmer Wohnung**

Entrée	3.24	m <sup>2</sup>
WC/Dusche	4.51	m <sup>2</sup>
Wohnen/Essen	30.75	m <sup>2</sup>
Zimmer	10.91	m <sup>2</sup>
<b>Total NGF:</b>	<b>49.41</b>	<b>m<sup>2</sup></b>
<b>Total BGF:</b>	<b>63.61</b>	<b>m<sup>2</sup></b>
Terrasse:	12.77	m <sup>2</sup>
Sitzplatz:	29.37	m <sup>2</sup>
Keller UG:	8.25	m <sup>2</sup>

Grundriss Untergeschoss, Mst. 1:100



Grundriss Erdgeschoss, Mst. 1:100



**Änderungen und Abweichungen gegenüber den publizierten Angaben sowie dem Baubeschrieb bleiben ausdrücklich vorbehalten. Keine Haftung.**

F. B. EG= ±0.00 = 468.89 m.ü.M.  
Höhenfixpunkt PP.305 = -0.69 = 468.20 m.ü.M.

REVISIONEN

**A F** - **Wohnungsspiegel Haus A EG - WHG. A3** Mst. 1:100 | Nr. 358-153  
**Bauherr** Hubschmid Real Estate Invest AG . Landstrasse 24 . 5524 Nesselbach Gr. A4 | Gez. ms  
**Bauplatz** Friedhofstrasse 2 . Parz. 263 . 5607 Hääglingen | Dat. 29.08.24 | Rev. -  
**Architekturbüro Andreas Berger AG** . Kirchenrain 2 . 5610 Wohlen . 056 618 70 18 . info@be-ag.ch . www.be-ag.ch

