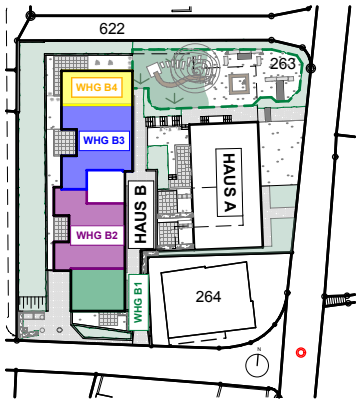


Übersicht Erdgeschoss Haus B



Haus B Wohnung B1

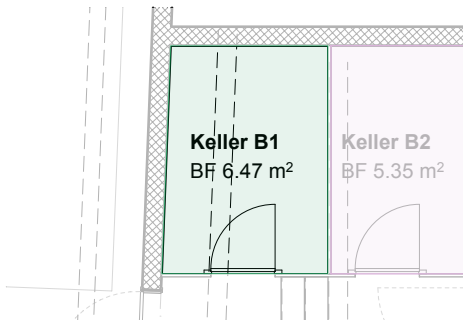
Erdgeschoss / Obergeschoss 2.5 Zimmer Wohnung

Wohnen/Essen	27.89	m ²
WC	1.69	m ²
Treppe	4.62	m ²
Zimmer	17.12	m ²
Abstellraum	4.09	m ²
WC/Dusche	5.69	m ²

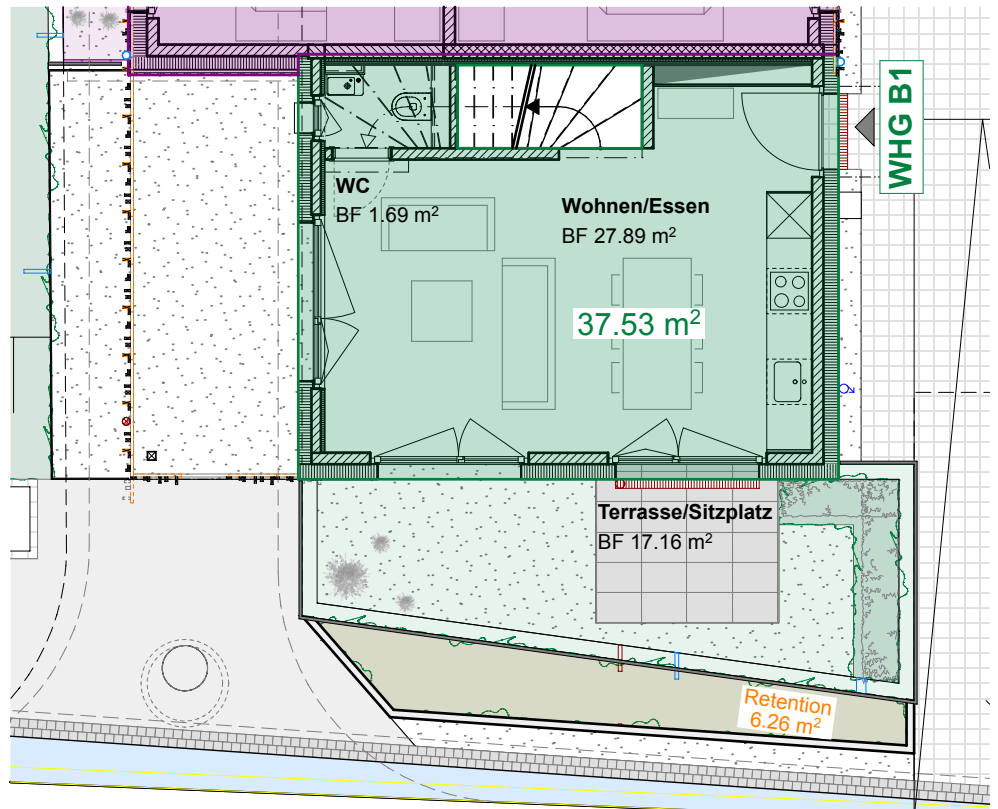
Total NGF: 61.10 m²
Total BGF: 77.75 m²

Terrasse/Sitzplatz EG:	17.16	m ²
Loggia OG:	11.93	m ²
Keller UG:	6.47	m ²

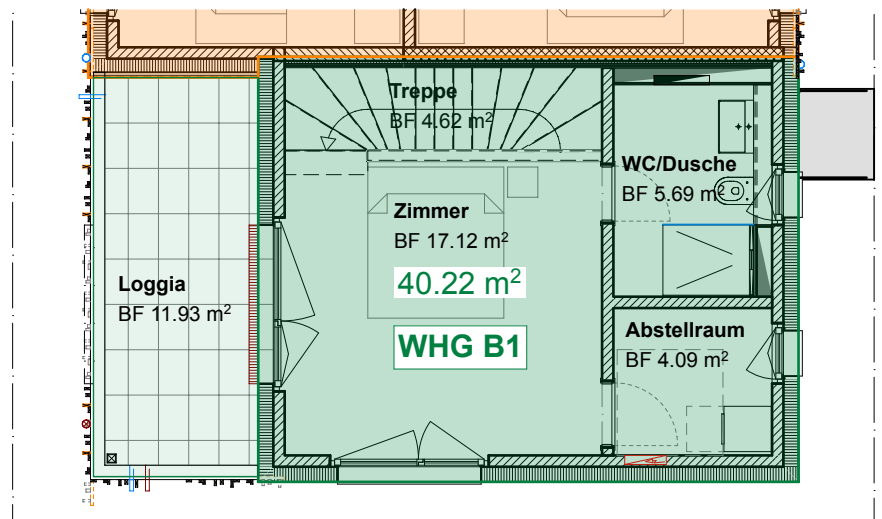
Grundriss Untergeschoss, Mst. 1:100



Grundriss Erdgeschoss, Mst. 1:100



Grundriss Obergeschoss, Mst. 1:100



Änderungen und Abweichungen gegenüber den publizierten Angaben sowie dem Baubeschrieb bleiben ausdrücklich vorbehalten. Keine Haftung.

F. B. EG= ±0.00 = 468.89 m.ü.M.
Höhenfixpunkt PP.305 = -0.69 = 468.20 m.ü.M.

REVISIONEN

A F - **Wohnungsspiegel Haus B EG - WHG. B1** Mst. 1:100 | Nr. 358-155
Bauherr Hubschmid Real Estate Invest AG . Landstrasse 24 . 5524 Nesselbach Gr. A4 | Gez. ms
Bauplatz Friedhofstrasse 2 . Parz. 263 . 5607 Häggligen | Dat. 29.08.24 | Rev. -
Architekturbüro Andreas Berger AG . Kirchenrain 2 . 5610 Wohlen . 056 618 70 18 . info@be-ag.ch . www.be-ag.ch

