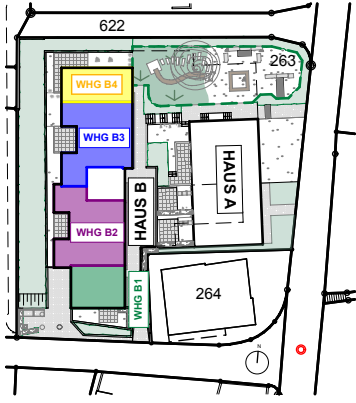
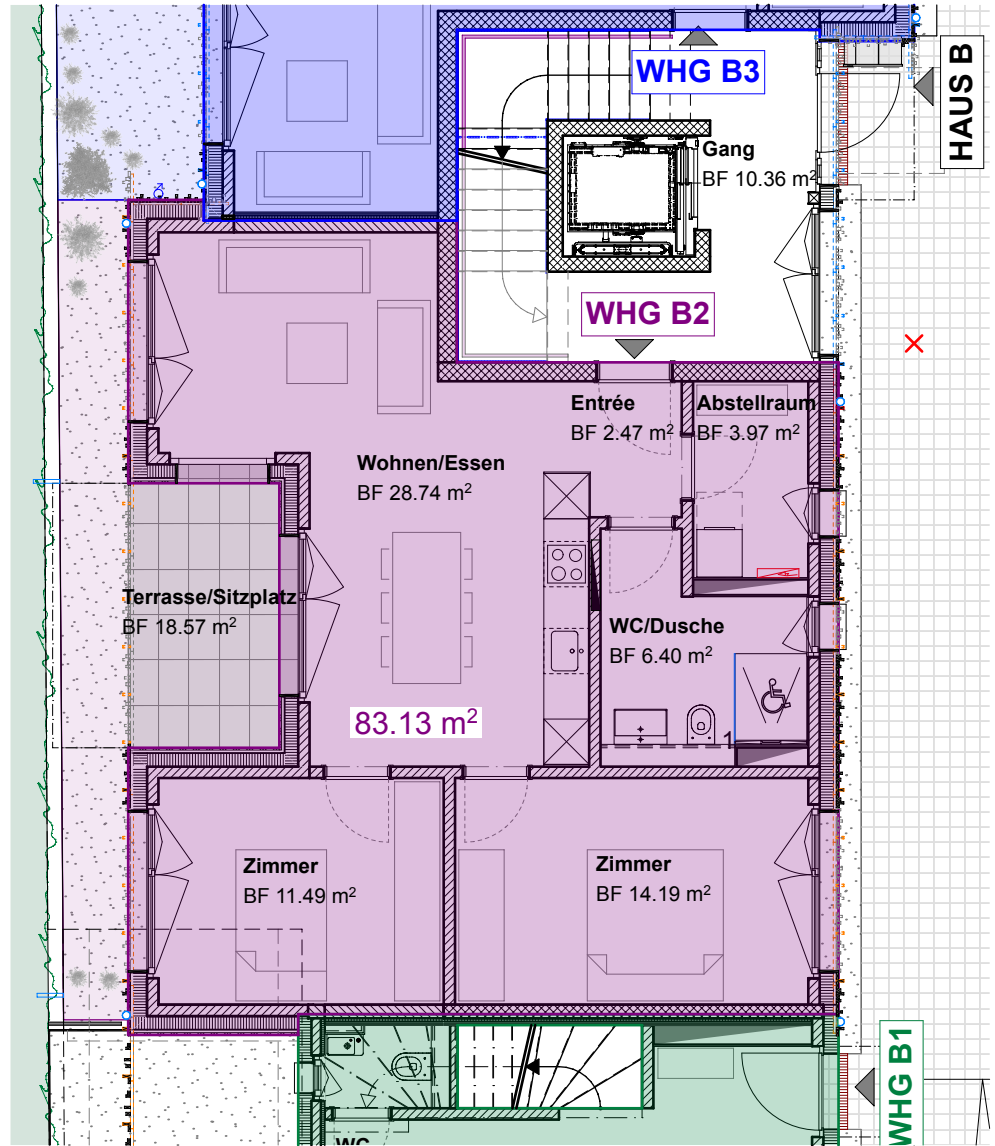


Übersicht Erdgeschoss Haus B



Grundriss Erdgeschoss, Mst. 1:100



Haus B Wohnung B2

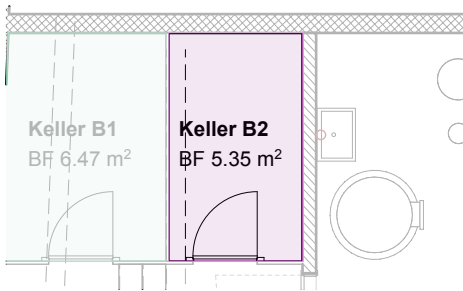
Erdgeschoss 3.5 Zimmer Wohnung

Entrée	2.47	m ²
Abstellraum	3.97	m ²
WC/Dusche	6.40	m ²
Zimmer	14.19	m ²
Zimmer	11.49	m ²
Wohnen/Essen	28.74	m ²

Total NGF:	67.26	m²
Total BGF:	83.13	m²

Terrasse/Sitzplatz EG:	18.57	m ²
Keller UG:	5.35	m ²

Grundriss Untergeschoss, Mst. 1:100



Änderungen und Abweichungen gegenüber den publizierten Angaben sowie dem Baubeschrieb bleiben ausdrücklich vorbehalten. Keine Haftung.

F. B. EG= ±0.00 = 468.89 m.ü.M.
Höhenfixpunkt PP.305 = -0.69 = 468.20 m.ü.M.

REVISIONEN

A F	-	Wohnungsspiegel Haus B EG - WHG. B2	Mst. 1:100	Nr. 358-156
Bauherr		Hubschmid Real Estate Invest AG . Landstrasse 24 . 5524 Nesselbach	Gr. A4	Gez. ms
Bauplatz		Friedhofstrasse 2 . Parz. 263 . 5607 Hägglingen	Dat. 29.08.24	Rev. -
Architekturbüro	Andreas Berger AG	. Kirchenrain 2 . 5610 Wohlen . 056 618 70 18 . info@be-ag.ch . www.be-ag.ch		

