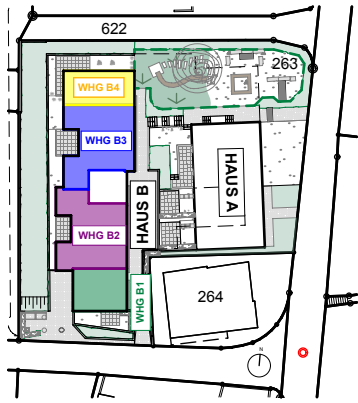
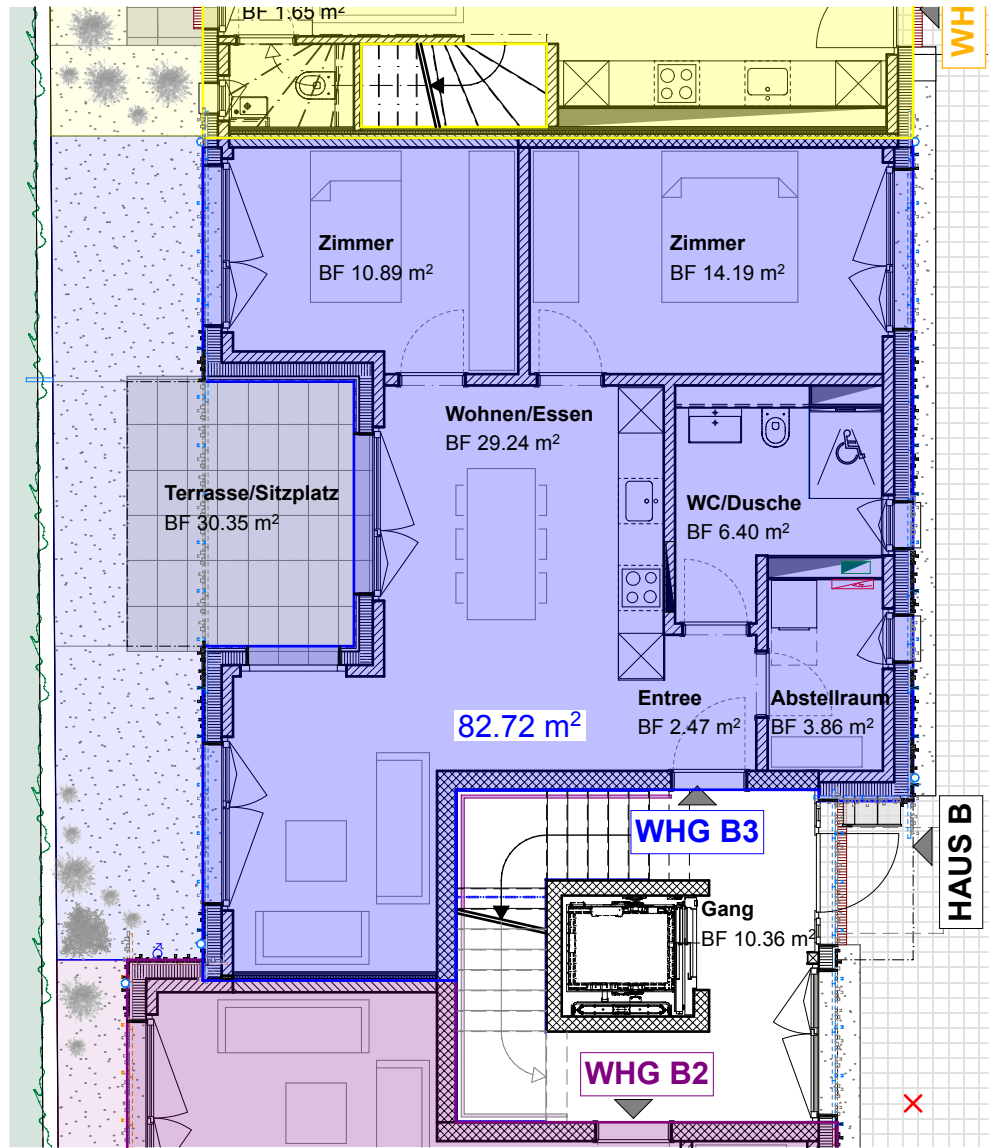


# Übersicht Erdgeschoss Haus B



# Grundriss Erdgeschoss, Mst. 1:100



## Haus B Wohnung B3

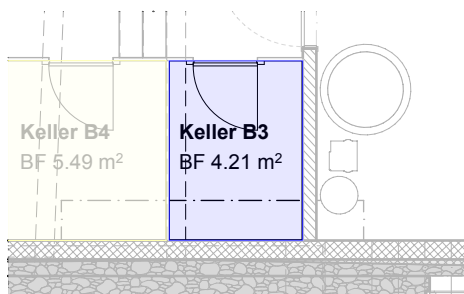
### Erdgeschoss 3.5 Zimmer Wohnung

Entrée	2.47	m <sup>2</sup>
Abstellraum	3.86	m <sup>2</sup>
WC/Dusche	6.40	m <sup>2</sup>
Zimmer	14.19	m <sup>2</sup>
Zimmer	10.89	m <sup>2</sup>
Wohnen/Essen	29.24	m <sup>2</sup>

<b>Total NGF:</b>	<b>67.05</b>	<b>m<sup>2</sup></b>
<b>Total BGF:</b>	<b>82.72</b>	<b>m<sup>2</sup></b>

Terrasse/Sitzplatz EG:	30.35	m <sup>2</sup>
Keller UG:	4.21	m <sup>2</sup>

### Grundriss Untergeschoss, Mst. 1:100



**Änderungen und Abweichungen gegenüber den publizierten Angaben sowie dem Baubeschrieb bleiben ausdrücklich vorbehalten. Keine Haftung.**

F. B. EG= ±0.00 = 468.89 m.ü.M.  
Höhenfixpunkt PP.305 = -0.69 = 468.20 m.ü.M.

#### REVISIONEN

**A F** - **Wohnungsspiegel Haus B EG - WHG. B3** Mst. 1:100 | Nr. 358-157  
**Bauherr** Hubschmid Real Estate Invest AG . Landstrasse 24 . 5524 Nesselbach Gr. A4 | Gez. ms  
**Bauplatz** Friedhofstrasse 2 . Parz. 263 . 5607 Hägglingen | Dat. 29.08.24 | Rev. -  
**Architekturbüro Andreas Berger AG** . Kirchenrain 2 . 5610 Wohlen . 056 618 70 18 . info@be-ag.ch . www.be-ag.ch

