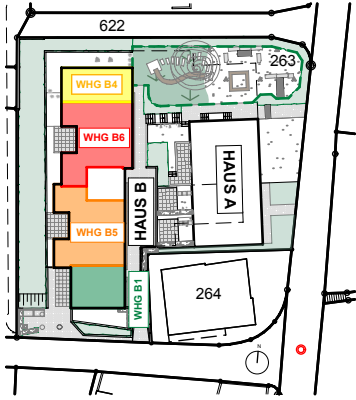


Übersicht Obergeschoss Haus B

Grundriss Obergeschoss, Mst. 1:100



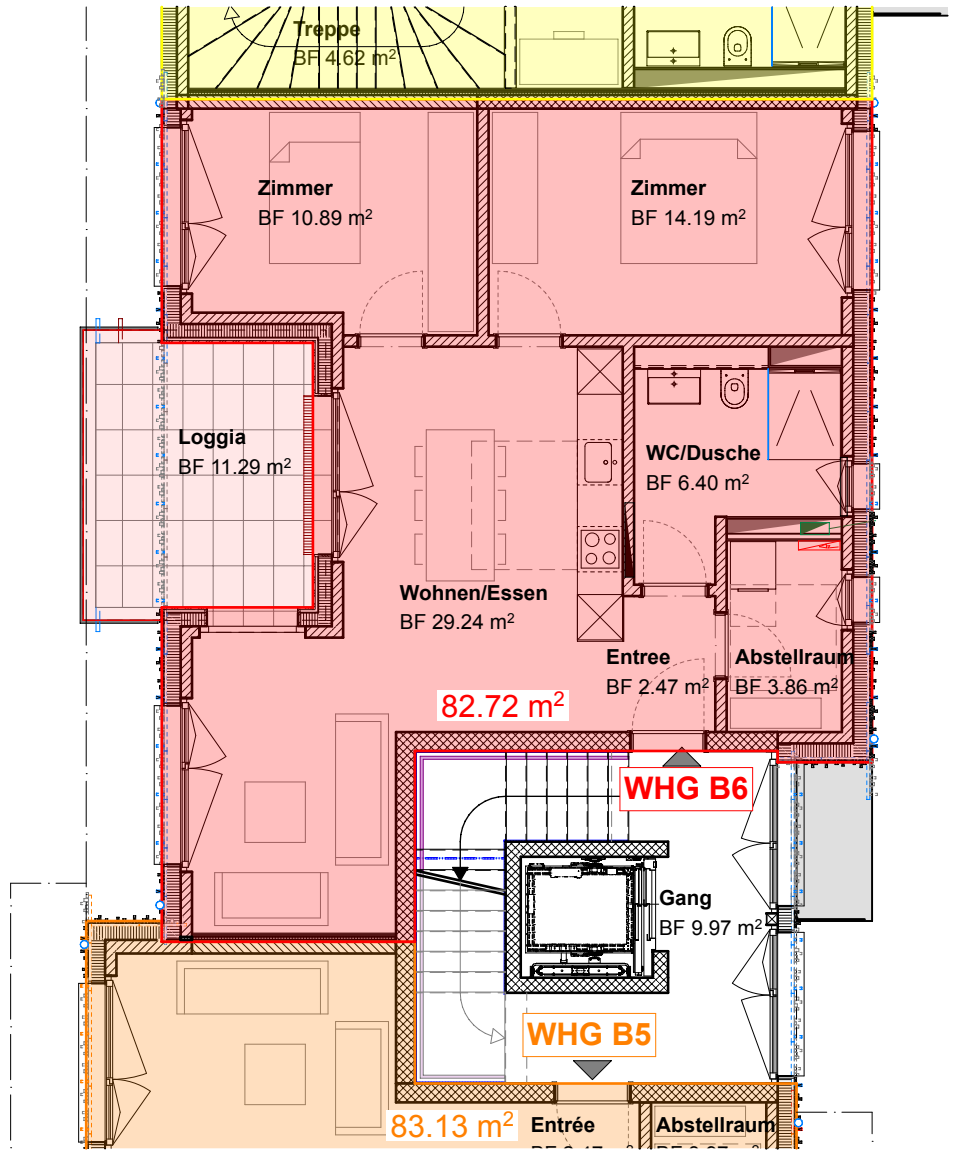
Haus B Wohnung B6

Obergeschoss 3.5 Zimmer Wohnung

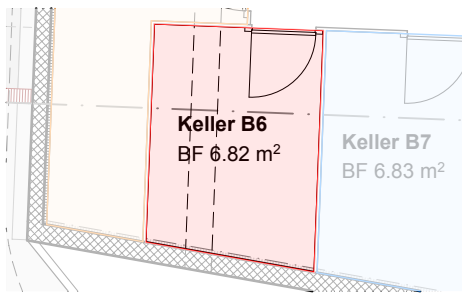
Entrée	2.47	m ²
Abstellraum	3.86	m ²
WC/Dusche	6.40	m ²
Zimmer	14.19	m ²
Zimmer	10.89	m ²
Wohnen/Essen	29.24	m ²

Total NGF: 67.05 m²
Total BGF: 82.72 m²

Loggia OG: 11.29 m²
Keller UG: 6.82 m²



Grundriss Untergeschoss, Mst. 1:100



Änderungen und Abweichungen gegenüber den publizierten Angaben sowie dem Baubeschrieb bleiben ausdrücklich vorbehalten. Keine Haftung.

F. B. EG= ±0.00 = 468.89 m.ü.M.
Höhenfixpunkt PP.305 = -0.69 = 468.20 m.ü.M.

REVISIONEN

A F - **Wohnungsspiegel Haus B OG - WHG B6** Mst. 1:100 | Nr. 358-160
Bauherr Hubschmid Real Estate Invest AG . Landstrasse 24 . 5524 Nesselbach Gr. A4 | Gez. ms
Bauplatz Friedhofstrasse 2 . Parz. 263 . 5607 Hägglingen | Dat. 29.08.24 | Rev. -
Architekturbüro Andreas Berger AG . Kirchenrain 2 . 5610 Wohlen . 056 618 70 18 . info@be-ag.ch . www.be-ag.ch

